



どちらが、掘りやすいかな？
この2つの土の違いは何？

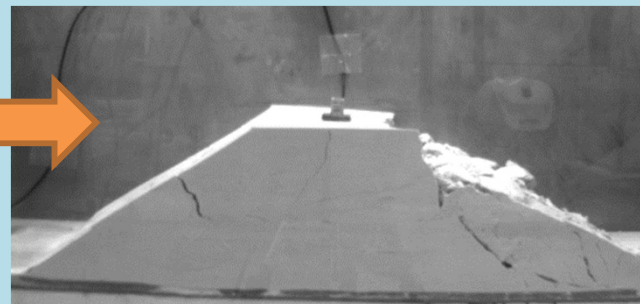
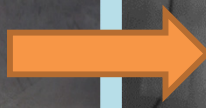
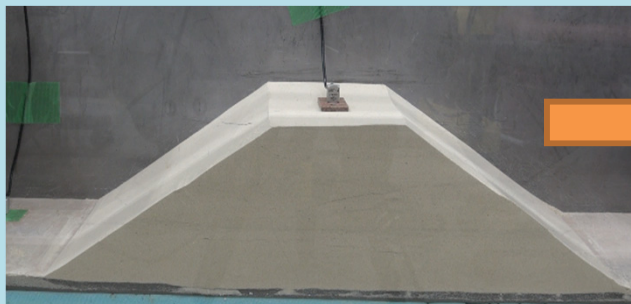
担当科目概要

地盤に関する力学, 工学, 防災, 環境に関する科目を担当

一口に地盤といっても、多くの材料から構成されて、大地を形成しています。砂, 粘土, 岩石などなど。そして、それぞれ特徴は異なり、ある時は有用な材料として活用され、またある時は不安定な性質から人々の生活を脅かすことがあります。それぞれの特徴を把握し、防災対策および環境問題を解決するために、研究を進めています。



- ・土砂災害は、雨, 地震または人為的な作用によって被害が発生します。現地調査などで、その原因を明らかにします。
(左: 雨による斜面崩壊, 右: 河川増水による堤防の破壊)



- ・学科内にある実験装置を用いて、土の特性を明らかにしたり、堤防などの土構造物の模型を作って、地震などによって、どのように壊れるか、確認しています。