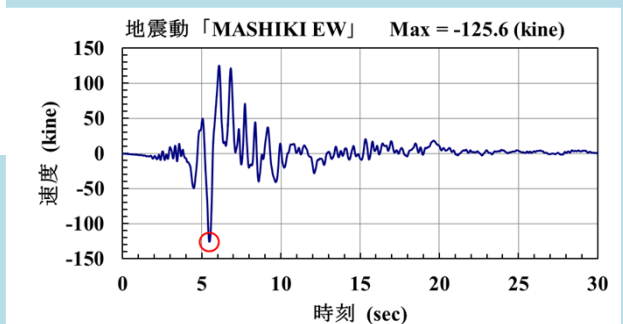
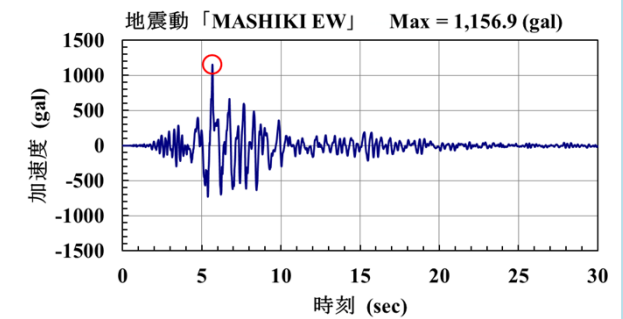
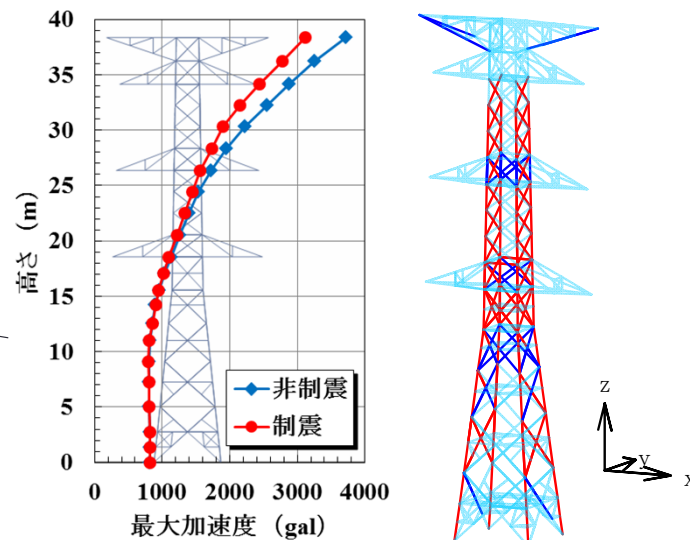
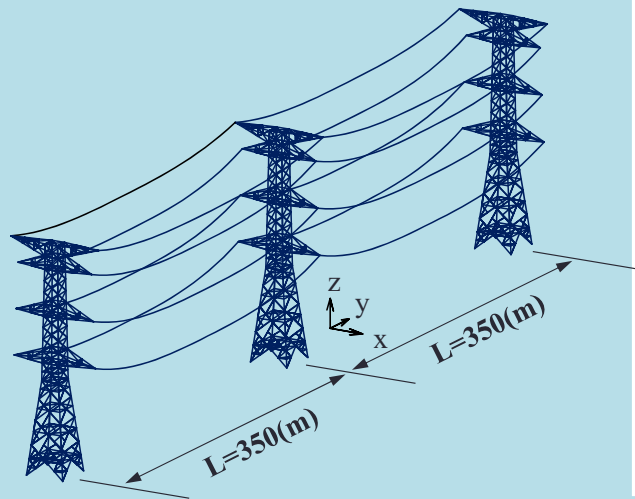


# 助教 松本 将之 (地震工学研究室)



担当科目: 構造力学を担当しています。

自然災害の中でも、「地震」に対する社会基盤施設の防災・減災対策に関する研究課題に取り組んでいます。近年着目されている耐震・制震技術を土木構造物へ適用して、様々な特性を持つ地震動に対する構造物の安全性確保, 及び耐震性能向上のための耐震対策に関する解析的, 実験的検討を行っています。



制震装置を用いた送電鉄塔の耐震性向上に関する基礎的研究