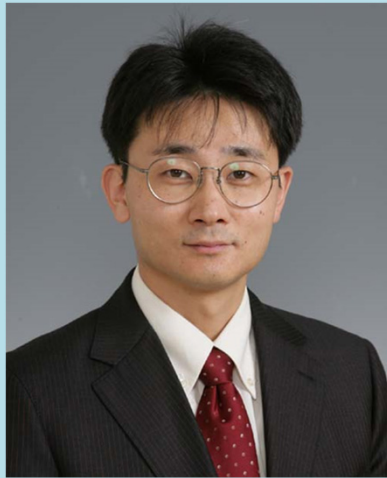


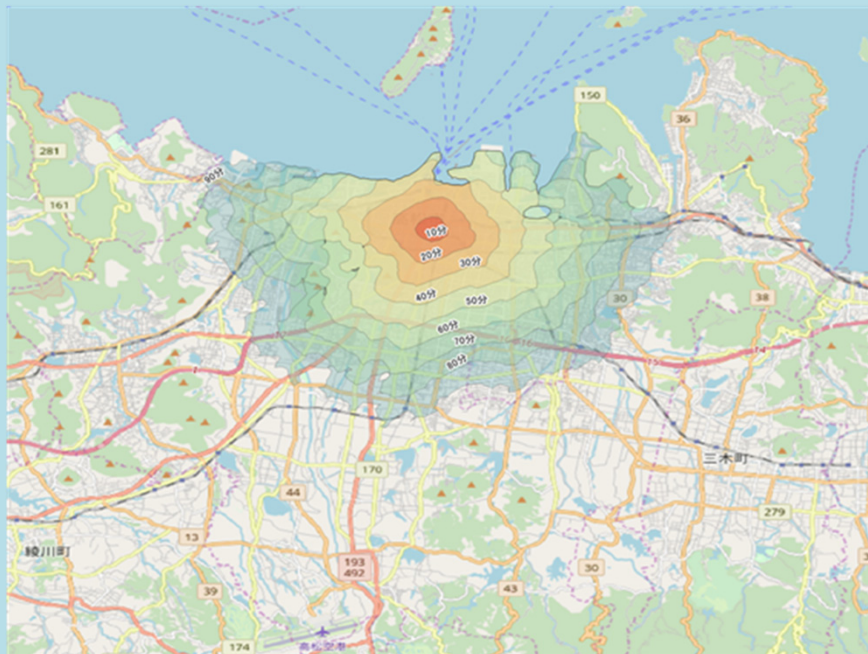
教授 宮崎 耕輔 (交通計画研究室)



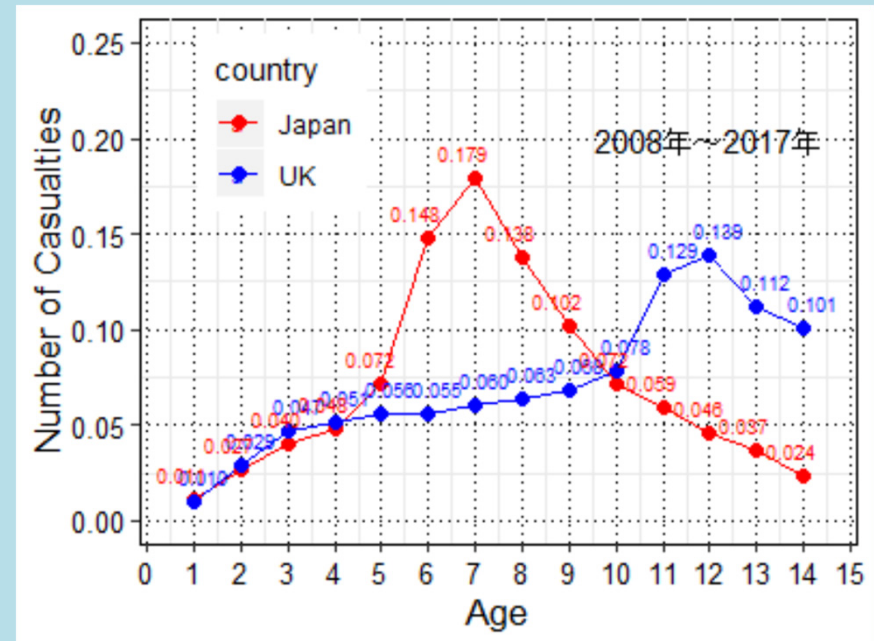
担当科目概要：計画系科目を担当

私は『交通』の切り口から『住まい方』を考えて、『まちづくり』に取り組んでいます。

最近では、様々なビッグデータを組み合わせ、公共交通に関係する研究や、子供の交通安全に関する研究などを行っています。



▲ GTFSデータを利用した到達圏解析の例



▲ 子供の歩行時の交通事故の日英比較