

### Office 365 ProPlus ってなに？

Office 365 ProPlusとは、Office のクラウド版。PC に最初から入っているオンプレミス版の Office とは違い、デスクトップアプリとオンライン版、さらにモバイルアプリも使えて、しかも！クラウド経由で AI のような最先端の機能がどんどん追加されていくのがポイントです。もちろん、PC だけでなく、スマホからもアクセスできます。

OneDrive for Business<sup>®</sup>の利用も可能  
(個人用のクラウドストレージ、標準で 1TB)

1TB ってどのくらい保存できるの？

音楽なら約 20 万曲  
(5MB/曲で計算)

写真なら約 25 万枚  
(4MB/枚で計算)

※学校によっては利用を許可していない場合もあります。

# 月々 1,300 円相当の Office 365 ProPlus が学生の今なら無料

## 学生生活をアップデートしよう！

Office は日本のほとんどの企業や自治体で使われている、社会人にとって必須のツール<sup>®</sup>。学生生活でも、レポート作成にプレゼン準備、サークルの連絡からスケジュール管理まで、様々なシーンで大活躍。スマートフォンや Mac でも使える Office 365 ProPlus が今なら無料でダウンロードできちゃいます。

※ビジネスや社会で求められるスキルでは、コミュニケーション能力とプロジェクト管理に続いて、3 番目に Microsoft Office が、9 番目には PowerPoint が挙げられています。(出典：IDC Study Skills Whitepaper, 2018)



### 学生生活でもいろいろ使える Office 365 ProPlus

レポートや論文の執筆 Word	研究や実験、データの分析 Excel	プレゼンテーション PowerPoint	スマホやタブレットでも使える！  iPhone や iPad、Android でも機能制限なく使え、ブラウザで使える Web アプリも利用できます。
メールとカレンダー Outlook	授業ノート OneNote	チャットや通話、テレビ会議 Teams	
クラウド ストレージ OneDrive	ビデオ ストリーミング Stream	アンケート作成や分析 Forms	

ほかにもブラウザでプレゼン資料が作れる「Sway」や面倒なタスクを自動化できる「Flow」、簡単にアプリが作成できる「PowerApps」など魅力的なアプリやサービスも利用可能。

### 簡単 3 ステップで Office 365 ProPlus をゲットしよう！



Office 365 Education ポータルサイト  
<http://aka.ms/o365id>

#大学生あるある を解決できる!? Office 365 を YouTube でチェック!

<https://aka.ms/365youtube>



# 学生生活にも、社会人生活にも大活躍の Office 365 ProPlus

## レポートや論文などの 文書作成がらくらく



レポートや論文を書く学生の頼れる味方。AI がスペルや文法、誤字脱字をチェックして文書作成を全面的にサポートしてくれます。

社会人になつたら

議事録や報告書をまとめるなど毎日のように使います

## 研究や実験などの データを簡単に集計・分析

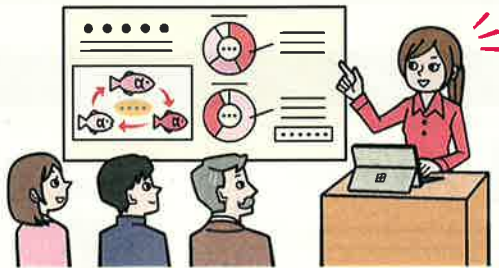


実験や研究で集まった大量のデータの集計や分析に役立つ表計算の定番ツール。データアナリストへの第一歩が踏み出せるかも？

社会人になつたら

売上や進捗の管理、市場分析など様々な業務で使います

## 印象に残る 魅力的なプレゼンを



最新のパワポでは 3D も扱えます。スライドの流れやデザインは AI がサポート。プレゼンだけでなく、案内状やフライヤー作りにも。

社会人になつたら

資料作りはもちろん、プレゼンのスキルも求められます

## ゼミやサークルの仲間と どこでもコラボレーション



今、注目のコラボレーションツール。チャットやテレビ会議でゼミやサークルの仲間との連絡やスケジュールの管理もおまかせ。

社会人になつたら

企業間の情報伝達は今、メールからコラボツールへ

## どの環境でも使える Office 365 ProPlus は便利な機能がたくさん

5 台の PC/Mac  
5 台のタブレット  
5 台のスマホ  
にインストールできる!

- |   |  |
|---|--|
| <ul style="list-style-type: none"> <li> <b>Word</b>: レポートや論文の執筆ができる文書作成ツール</li> <li> <b>Excel</b>: データの集計や分析ができる表計算ツール</li> <li> <b>PowerPoint</b>: 表現豊かなプレゼンテーションツール</li> <li> <b>Outlook</b>: カレンダー機能も充実のメールツール</li> <li> <b>OneNote</b>: 授業で活躍する多機能デジタルノート</li> <li> <b>Teams</b>: チャットや通話、テレビ会議もできるコラボレーションツール</li> </ul> | <ul style="list-style-type: none"> <li> <b>OneDrive</b>: デバイスを選ばずアクセスできるクラウドストレージ</li> <li> <b>Stream</b>: 学内で展開できるビデオストリーミングサービス</li> <li> <b>Forms</b>: 作成から分析までできるデジタルアンケートツール</li> <li> <b>Sway</b>: Web ベースで簡単に作れるプレゼンテーションツール</li> <li> <b>Flow</b>: 授業やサークルで発生する様々なタスクを自動化できるツール</li> <li> <b>PowerApps</b>: 簡単に自分でアプリが作成できるサービス</li> </ul> |
|---|--|

### 学生の皆さまのお問い合わせ先

日本マイクロソフト サポート窓口 0120-54-2244  
受付時間: 平日 9:00 - 18:00 土/日/祝日 10:00 - 18:00 (祝日、弊社指定休業日を除く)

- 「Student Use Benefit」を利用したい旨をお伝えください。
- Office のダウンロードやインストールなどユーザーの利用開始手順までをサポートします。
- インストール後のサインアップや利用中のアプリケーションの不具合などは、情報管理者様から、Office 365 サポート窓口へご相談ください。

### 情報管理者様のお問い合わせ先

日本マイクロソフト Office 365 サポート窓口 <http://aka.ms/o365sub>

**Web** Microsoft 365 管理センター  
<https://admin.microsoft.com> にサインインし、右下に表示されている「ヘルプが必要ですか?」からお問い合わせください。

**Tel** 0120-628-860  
受付時間: 24 時間 365 日 (エンジニアからのご連絡は平日 9:00 - 17:30 になります)



日本マイクロソフト株式会社  
〒108-0075 東京都港区港南 2-16-3 品川グランドセントラルタワー

©2019 Microsoft Corporation. All rights reserved.  
※記載されている、会社名、製品名、ロゴ等は各社の登録商標または商標です。  
※製品の仕様は、予告なく変更することがあります。あらかじめご了承ください。  
※記載の内容は 2019 年 2 月現在のものです。